

LM

feel the
difference



LM-Arte av Style Italiano

Skapat av Walter Devoto DDS & Angelo Putignano MD, DDS.

Style Italiano är en forskningsgrupp med passionerade tandläkare och forskare specialiserade på estetisk restaurativ tandvård. Mer information på www.styleitaliano.org och www.facebook.com/styleitaliano.

LM-Arte Set LM 6840 XSi



LM-Arte Applica LM 46-49 XSi



LM-Arte Condensa LM 488-489 XSi



LM-Arte Fissura LM 481-487 XSi



LM-Arte Misura LM 496-497 XSi



LM-Arte Eccesso LM 307-308 XSi



LM-Arte instrumenten säljs individuellt samt i ett set.

LM-Instruments Oy

PL 88 (Norrbyn rantatie 8)

FI-21601 Parainen

Tel. +358 2 4546 400

Fax +358 2 4546 444

info@lminstruments.com

www.lminstruments.com

Kontakta din lokala återförsäljare!

0412/sv

LMArte



LM

feel the
difference

Formge mästerverk

LMArte

Estetisk skiktning – Med LMArte lyckas det

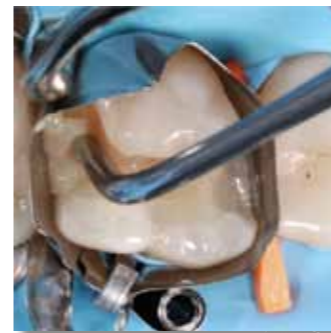
LMArte är en uppsättning innovativa instrument för estetiska fyllningar. Instrumenten har utvecklats i samarbete med Style Italiano - en grupp tandläkare som är specialiserade på estetisk restaurering. Spetsarna på LMArte instrumenten har utformats speciellt för kompositiskiktning och tillverkas av LM-DuraGradeMax stål som höggglanspolerats för att minimera vidhäftning. Varje LMArte instrument är namngivet enligt sitt användningssyfte och är färgkodade för att göra restaureringsarbetet lätt och effektivt.



LM-Arte Applica

Applicerar flexibel

En mycket smal och flexibel spatel som utformats för hantering och estetisk modellering av komposit. Med den flexibla arbetsdelen kan man varsamt formge kompositskiktet så att de motsvarar tandens naturliga former. Applicas tunnare spets används vid utformning av t.ex. approximala ytor samt innanför matrisbandet.



LM-Arte Condensa

Kondenserar med precision

En lång och rundad stoppare speciellt utformad för modellering av kompositfyllningar. Ena spetsen är tunnare än den andra för att vara lämplig i mindre kaviteter. Halsen är böjd med en radie som gör det möjligt att nå alla tänkbara kaviteter. Arbetsdelarna är rundade för att undvika vidhäftning av komposit.



LM-Arte Fissura

Formger mästerverk

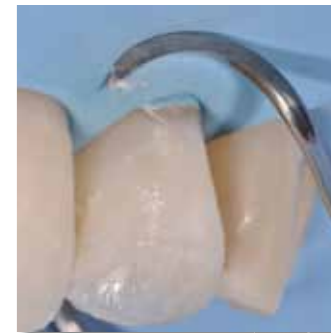
Ett modelleringsinstrument med mycket skarpa arbetsdelar. Den koniska spetsen är perfekt för att med hjälp av endast ett instrument formge ocklusalytor på premolarer och molarer. Den tunna sondliknande spetsen är lämplig för att modellera fissurer och melonier samt för att belägga skikt av komposit eller sealer. Flexibiliteten hos Fissura gör det möjligt att skonsamt avlägsna överskott av bonding från tandytorna.



LM-Arte Misura

Mäter exakt

Ett unikt instrument för horisontell och vertikal mätning av tjockleken på kompositskikten på anteriora restaureringar. Den tunnare, koniska spetsen placeras på tandemaljen efter skiktning men innan polymerisering av dentinkompositen. På så vis modelleras försiktigt det återstående opolymeriserade kompositskiktet under den koniska spetsen och ett optimalt utrymme (från 0,5 mm till 0,7 mm) lämnas för emaljkompositskikt. Den tjockare, korta spetsen på Misura placeras horisontalt på den preparerade kavitetens kant så att spetsens ände ligger på den ursprungliga emaljen. Detta fastställer rätt mängd transparent komposit att applicera på översta skiktet. Som ett resultat består den slutliga estetiska restaureringen av korrekt kalibrerad opak och genomskinlig komposit, vilket gör att grå effekter av kompositen undviks.



LM-Arte Eccesso

Avlägsnar överskott

Ett instrument för att avlägsna överskott av komposit- eller bondingmaterial. De speciellt vinklade arbetsdelarna på Eccesso är idealiska för att avlägsna överskott som ligger i cervikalområdet i fronten eller interproximalt i molarområdet. Detta ypperliga och flexibla instrument kännetecknas av optimal längd, tjocklek och bredd på bladet.

För mer detaljer och information, vänligen besök www.lminstruments.com (English, français, Deutsch, español, italiano, svenska, suomeksi).